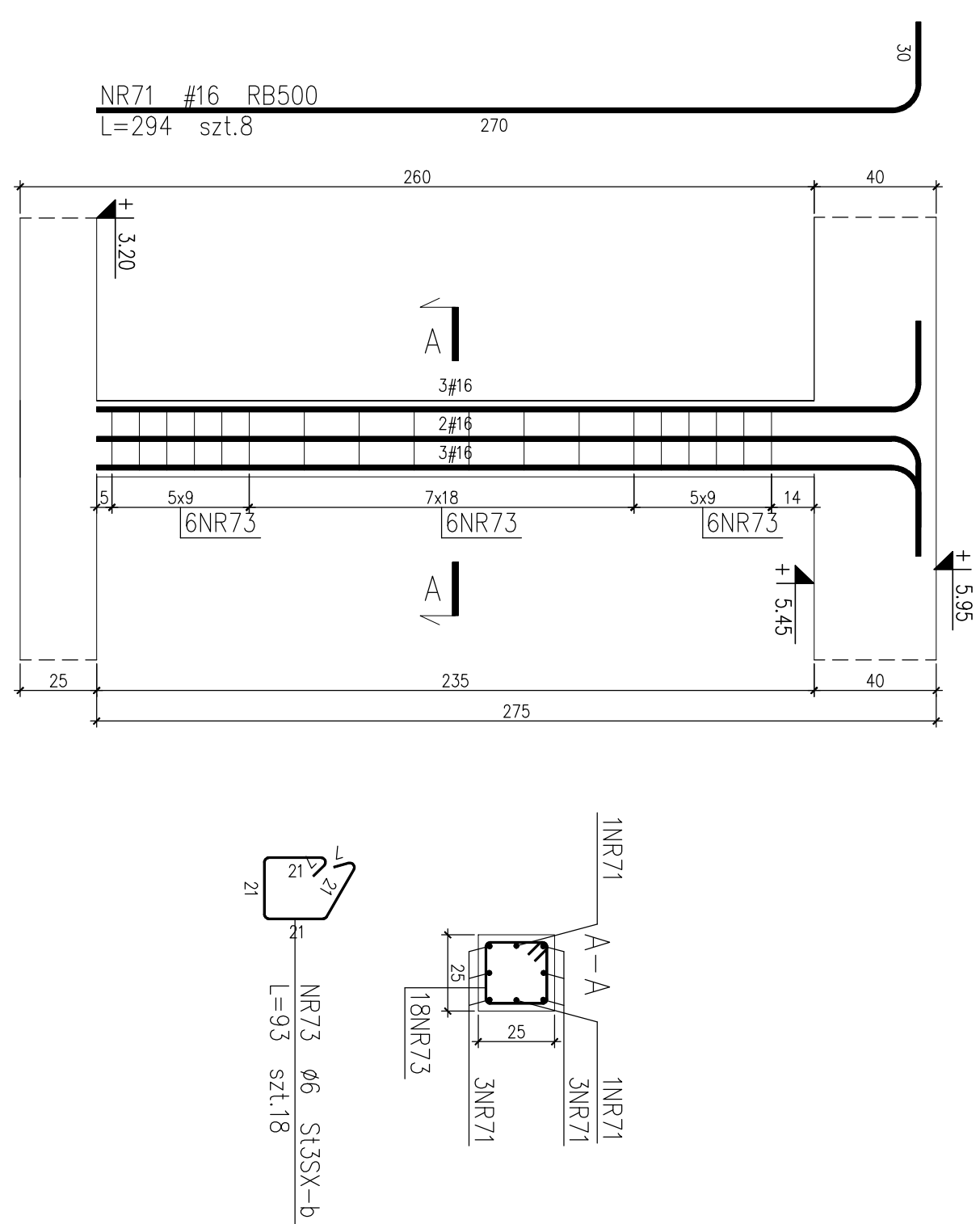
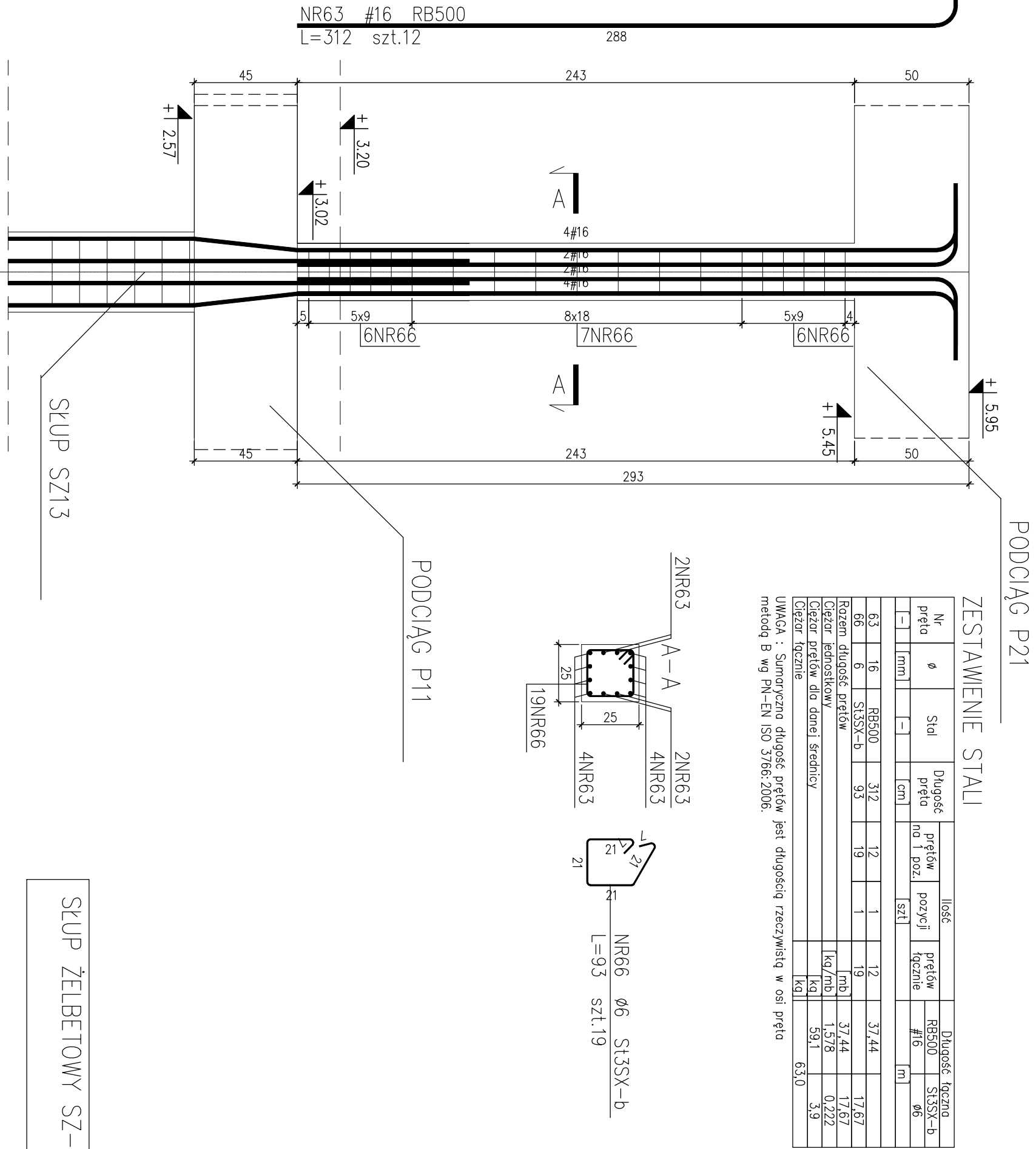
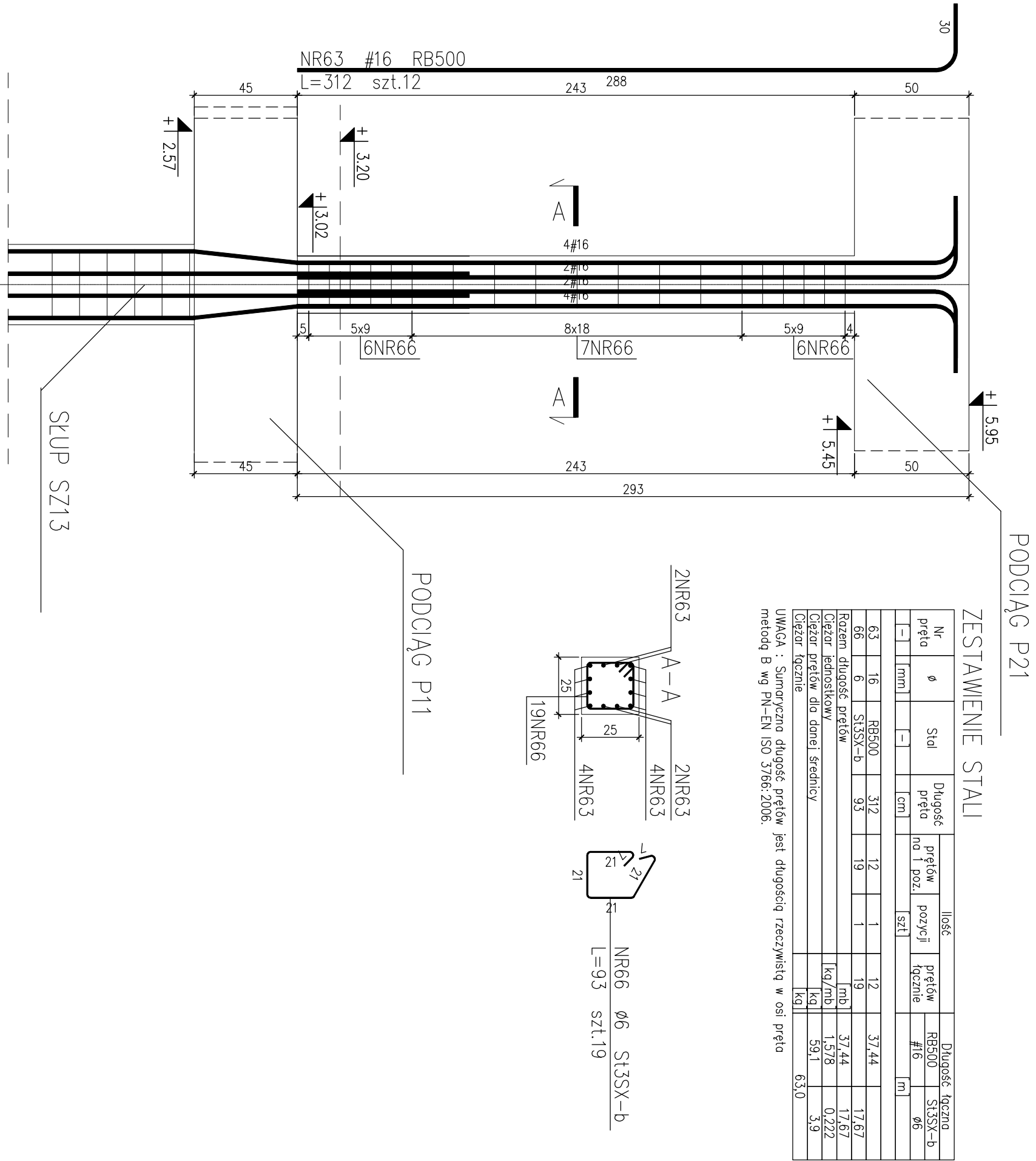


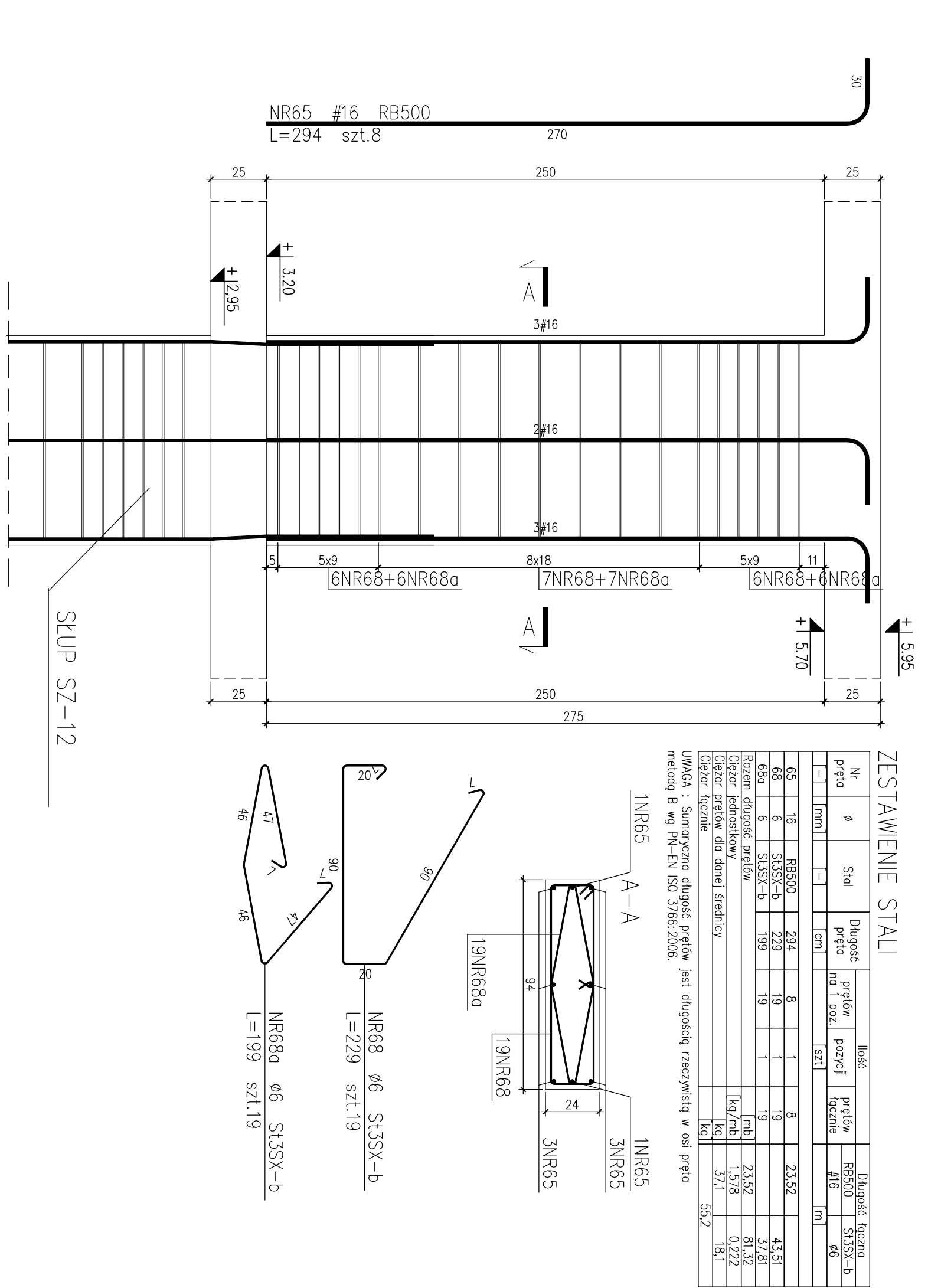
SLUP ŻELBETOWY SZ-23 –1szt.
poz.rob. 3.3.3

SLUP ŻELBETOWY SZ-24 –1szt.
poz.rob. 3.3.4

SLUP ŻELBETOWY SZ-25 –27szt.
poz.rob. 3.3.5



SLUP ŻELBETOWY SZ-22 –4szt.
poz.rob. 3.3.2



wypuszczone pręty do połączenia z
wieńcem

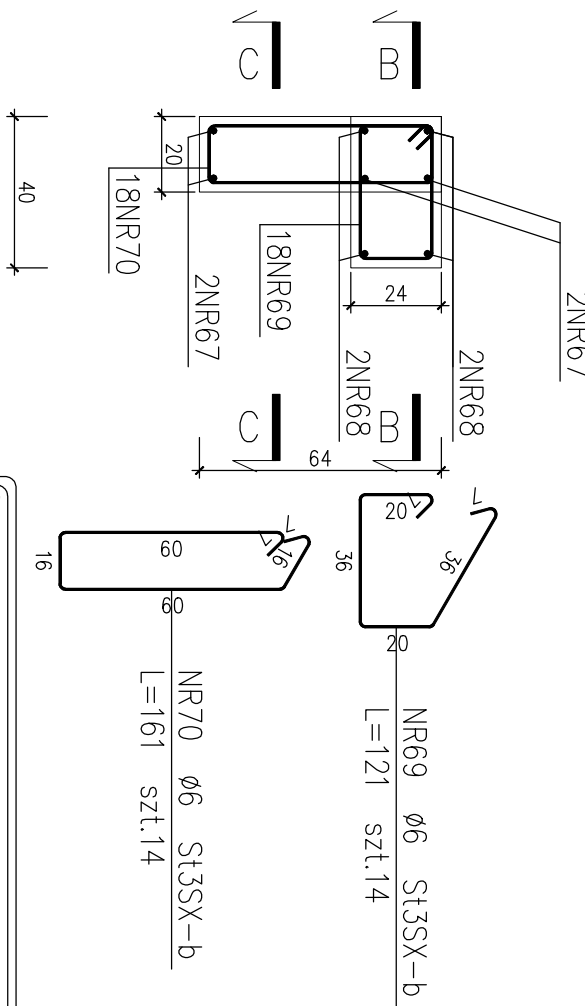
wypuszczone pręty do połączenia z
C-C wieńcem

B-B

ZESTAWIENIE STALI

Nr pręt	Ø	Stal	Długość prętów po 1 poz. [szt.]	prętów po 1 poz. [szt.]	Długość łączna RB500 S13SX-b [m]	Ø6
63	16	RB500	312	12	37.44	17.67
64	6	S13SX-b	93	19	1.78	0.222
Łączna długość prętów [kg]						59.1
Ciężar prętów dla danej sekcji [kg]						63.0
Ciężar prętów dla danej sekcji [kg]						59.1
Ciężar prętów dla danej sekcji [kg]						63.0

UWAGA: Sumaryczna długość prętów jest długością rzeczywistą w osi pręta
metoda B wg PN-EN ISO 3766:2006.



Obiek: **Budowa Samodzielnego Publicznego Państwowego Zakładu Opiekuńczego dla Dzieci i Młodzieży w Przysławiu**

Projektant: **mgr inż. KRZYSZTOF GOŁINSKI**

mgr inż. 7342/146/10/94

Spisano: **mgr inż. BARTOŚ PIOTROWSKI**

nr upr. POK/0337/PKOK/11

Strona: **1:20**

Data: **02.2016**

Forma: **KONSTRUKCJA**

Forma: **P.BUDOWLANA**

Forma: **SLUPY ŻELBETOWE**

Forma: **-PARTER**

Forma: **K-4/6**